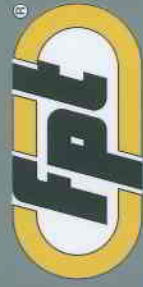




l e m



FPT INDUSTRIE S.R.A.

VIA ENRICO FERMI, 18
30036 S. MARIA DI SALA (VE) ITALY
TEL. 041/5768111 (16 LINEE R.A.)
FAX 041/487528 AUTOMATICO
e-mail: infocom@fptindustrie.com
www.fptindustrie.com

FPT NORTH AMERICA INC.

7517 BARON DR.
CANTON MICHIGAN 48187
TEL. 734-459-8876
FAX 734-459-8982
Call Free: 1-800-369-1262
e-mail: fptna@voyager.net
www.fptna.com

FPT DEUTSCHLAND AG

Luisenstraße 81
D-633067 OFFENBACH (FRANKFURT)
TEL. (069) 800841-0
FAX (069) 800841-20
e-mail: fptdeag@t-online.de

LEM

ACCURACY AND POWER



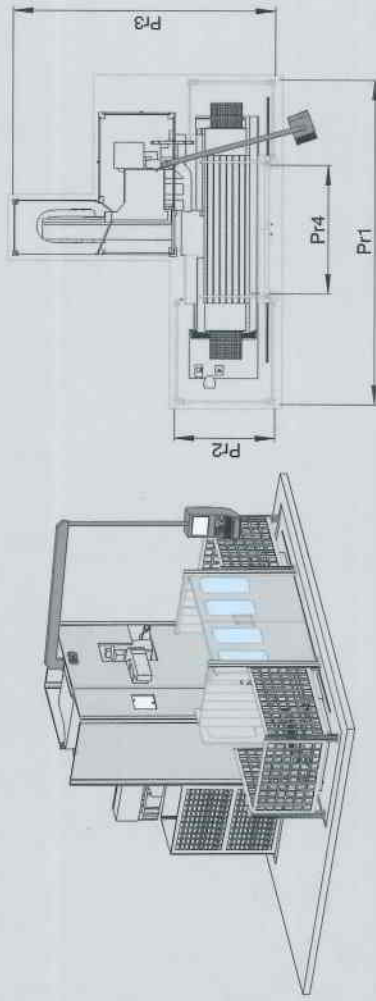
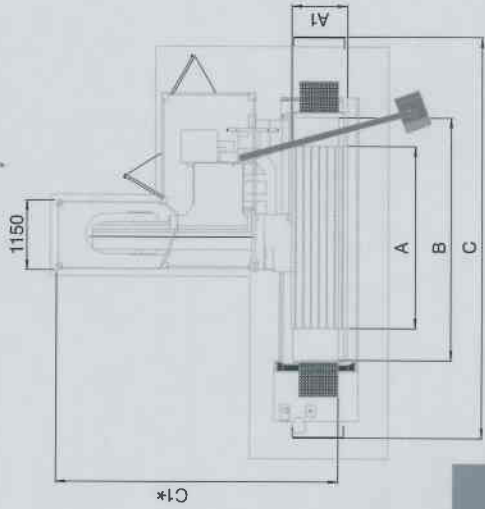
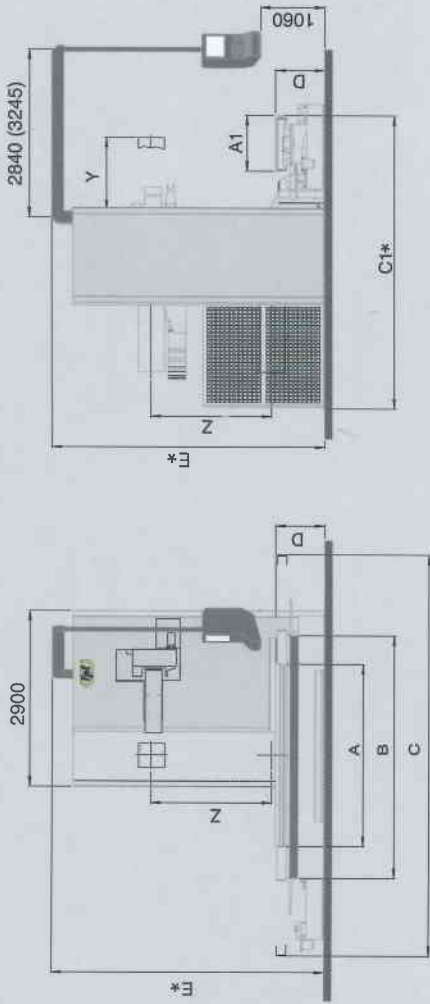
Are registered Trade marks

FPT GROUP



FPT INDUSTRIE S.P.A.

3000 + 44
3500 + 73



•Modelli •Types •Modèles •Modelle	Lem 93		Lem 93/L	
	mm.	in.	mm.	in.
• Tavola • Table • Table • Tisch	2500 3000 3500 4000 4500	99 118 138 157 177	3000 3500 4000 4500	118 138 157 177
	3622	142	3622	142
• Corse • Travels • Courses • Verfahrenge	2000 2500 3000 3500 4000	79 99 118 138 157	2500 3000 3500 4000	99 118 138 157
	1200 (1000)	47 (39)	1200 (1000)	47 (39)
• Avanzamenti • Feeds • Avances • Vorschübe	1500 (1200-2000)	59 (47-79)	1500 (1200-2000)	59 (47-79)
	0-6000		0-6000	
• Mandrino • Spindle • Broche • Spindel	190-4000 (230-5000)		190-4000 (230-5000)	
	27 (36)		27 (36)	
• Avanzamenti • Feeds • Avances • Vorschübe	1500 (12000)		1500 (12000)	
	236		236	
• Broche • Spindel	590 (472)		590 (472)	
	2500		2500	
• Corso • Travels • Courses • Verfahrenge	2500		2500	
	1200 (1000)		1200 (1000)	
• Mandrino • Spindle • Broche • Spindel	27 (36)		27 (36)	
	50		50	
• Avanzamenti • Feeds • Avances • Vorschübe	190-4000 (230-5000)		190-4000 (230-5000)	
	1400 (1120)		1400 (1120)	
• Corso • Travels • Courses • Verfahrenge	46 (62)		48 (64)	
	49 (66)		49 (66)	
• Mandrino • Spindle • Broche • Spindel	1700 18500 20900 22300 23900		24700 26600 28900 30900	
	15000 17000 19000 21000		15000 17000 19000 21000	

lem

- Dati e caratteristiche del presente catalogo non sono impegnativi. Il costruttore si riserva il diritto di modificare senza preavviso in qualsiasi momento i dati e le caratteristiche del presente catalogo. - Les données et caractéristiques du présent catalogue ne sont pas un engagement. Le constructeur se réserve le droit de modifier celles-ci sans préavis à n'importe quel moment. - Die in diesem Katalog angeführten Daten und Angaben sind unverbindlich. Der Hersteller behält sich das Recht zur Änderung ohne vorherige Benachrichtigung vor.

LEM / EXCELLENT SOLUTION

FRESATRICI A BANCO FISSO MOD. "LEM93"

La serie di fresatrici a banco fisso "LEM93" fa fronte alle sempre nuove esigenze che provengono dal settore della meccanica generale ed in particolare dal settore della stampistica.

Il prodotto è di alta qualità e molto interessante sotto il profilo del rapporto prestazione-prezzo.

La possibilità delle diverse configurazioni di macchina, integrate da sistemi di controllo numerico per fresatura, copiatura e digitizing e sistemi CAD-CAM, consentono di risolvere con un'unica unità operativa le molteplici problematiche di lavorazioni di pezzi di forma complessa ad elevata precisione.

BED TYPE MILLING MACHINE SERIES "LEM93"

The bed type milling machines series "LEM93" meet the advancing requirements evolving from sub-contractor industries and in particular from toolmakers.

The product combines high quality with an attractive price/performance ratio. The possibility of different configurations of machine together with various CNC control units for milling, direct copying, digitizing and CAD-CAM system, provides a solution with one single machine tool unit for the different problem in the manufacture of complicated component with high precision.

FRAISEUSE A BANC FIXE MOD. "LEM93"

La serie de fraiseuses à banc fixe "LEM93" répond aux nouvelles exigences qui arrivent du secteur de la mécanique générale et en particulier du secteur des moulistes. Le produit est d'excellente qualité et très intéressant sur le plan du rapport performances/prix.

La possibilité des différentes configurations de la machine complétée par des systèmes de commande numérique pour le fraisage, le copiage, la digitalisation et systèmes CAD-CAM, permettent de résoudre avec une seule unité, plusieurs problèmes d'usinage de pièces complexes avec une grande précision.

BETTFRÄSMASCHINE MOD. "LEM93"

Die Serie von Bettfräsmaschinen "LEM 93" erfüllt die immer neuen Anforderungen einer universellen Fräsbearbeitung und deckt vor allem auch den Spezialbereich der Formtbauer ab.

Die Produktpalette ist von hoher Präzision und Qualität und auch im Hinblick auf das Preis/Leistungsverhältnis äusserst interessant.

Die Möglichkeiten der verschiedenen Ausführungen dieser Typenreihe in Verbindung mit numerischen Steuerungen für das Fräsen, Kopieren und Digitalisieren, auch in Verbindung mit CAD-CAM Systemen, ermöglichen die Lösung der vielseitigen Probleme in der Bearbeitung von komplizierten und hochpräzisen Teilen auf der Maschine.

lem



LEM / TECHNOLOGY



OPTIONS AND APPLICATIONS



Due versioni di tavola portapezzo, entrambe caratterizzate da sistema di guide pneumatiche e da una grande capacità di carico. Con la versione "larga" è più facile la lavorazione in orizzontale con l'utilizzo di squadre portapezzo. La vasta scelta di teste di fresatura conferisce alla LEM una grande versatilità di configurazione e quindi di campi di utilizzo.



Two models of worktable, both characterized by a system of pneumatic guideways and by a high loading capacity. The "large" type facilitates the horizontal machining, allowing the use of work rest angle plates. The wide choice of milling heads grants a great versatility of configuration, and then of application fields, to LEM machine.

LEM / VERSATILITY

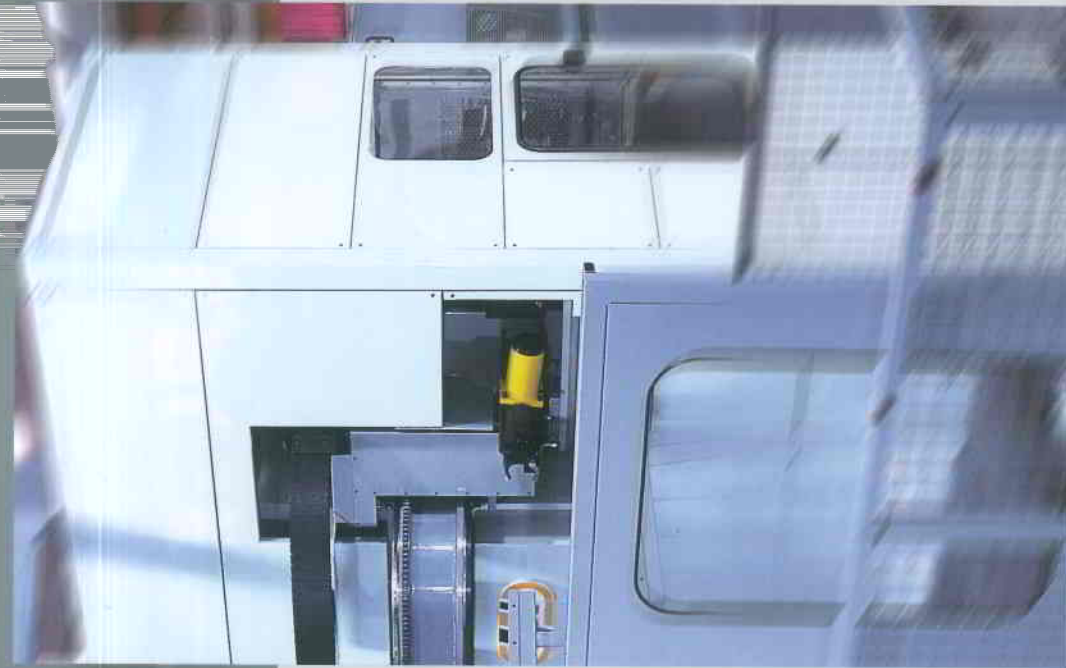
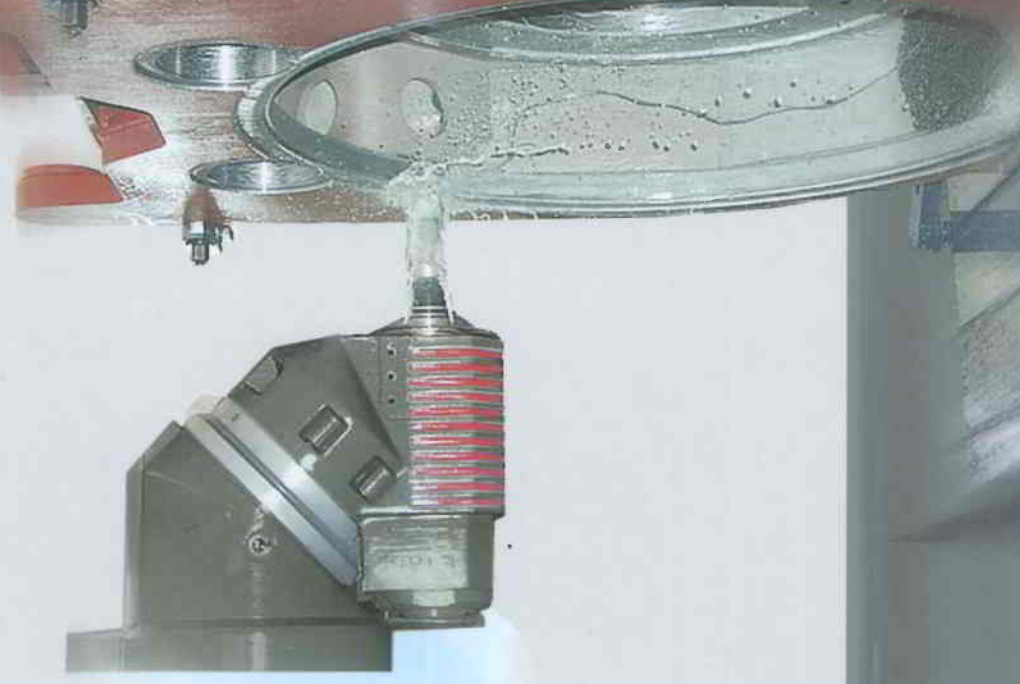


Deux modèles de table porte-pièce, tous les deux caractérisés par un système pneumatostatique de glissières et par une capacité de charge élevée.

Le modèle "large" facilite l'usinage en horizontal, parce qu'il permet l'utilisation d'équerres porte-pièce.

Le vaste choix de têtes de fraisage donne un considérable éclectisme de configuration, et donc de domaines d'application, à la machine LEM.

Gleitführungen mit pneumatischer Unterstützung in Verbindung mit einer großen Tragfähigkeit kennzeichnen die zwei Ausführungen von Aufspanntisch. Die horizontale Bearbeitung mit der Verwendung von Aufspannwinkeln ist mit der breiten Ausführung einfacher. Dank einer umfangreichen Auswahl an Fräsköpfen bietet die Betfräsmaschine LEM eine vielseitige Konfiguration und infolgedessen einen weiten Anwendungsbereich.

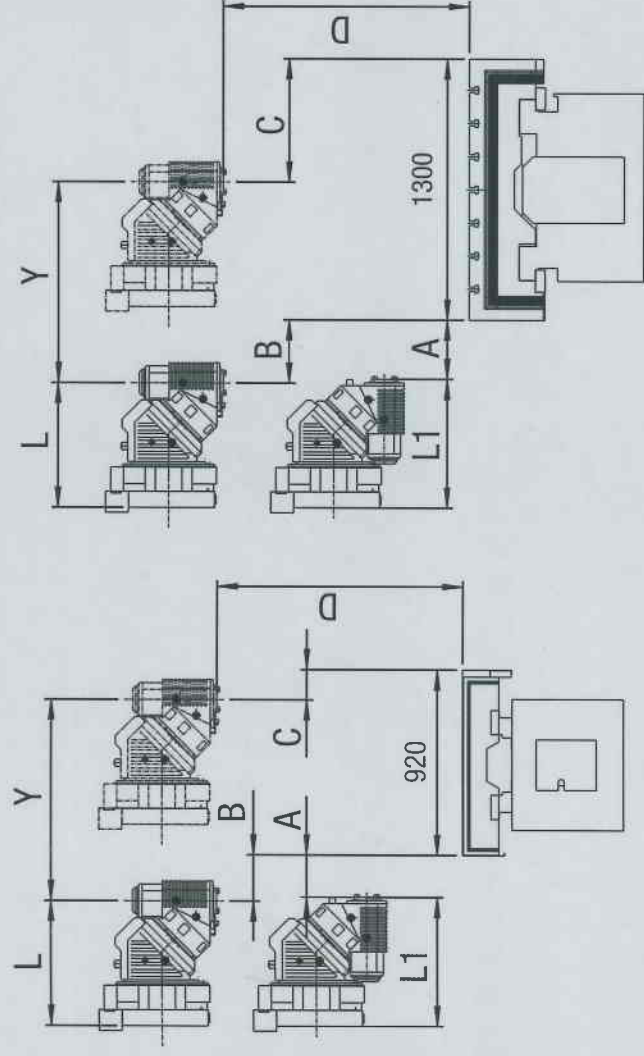


TECHNICAL DATA

LEM/L

LEM 93														
LEM 93	CORSE TRAVELS VERFAHRWEGE COURSES			TAVOLA TABLE TISCH TABLE			BASAMENTO BED BETT BATI			INGOMBRI MACCHINA MACHINE DIMENSIONS RAUMBEDARF DER MASCHINE ENCOMBREMMENT DE LA MACHINE				
	X	Y	Z	A	A1	B	C	C1*	D	E*	Pr1	Pr2	Pr3	Pr4
934	2000 79"		1200	2500 98"		3300 130"	5620 220"	D120 mm D240 mm D360 mm	Z:1200/1500 Z:2000	6350 250"				2620 103"
935	2500 98"	1000	/	3000 118"		4000 160"	6620 260"	4825 4945	3870	7350 289"		5310 209"		
936	3000 118"	1200	2000	3500 137"	920 36"	5400 215"	7740 304"	5065	4515	8650 340"	2100 83"	5430 214"		3620 143"
937	3500 137"	39"	47"	4000 157"		6800 268"	8760 345"	190" 195" 199"	152" 178"	9650 380"		5550 219"		
938	4000 157"		79"	4500 177"		7500 295"	10000 394"			10650 419"				

LEM 93/L														
LEM 93/L	CORSE TRAVELS VERFAHRWEGE COURSES			TAVOLA TABLE TISCH TABLE			BASAMENTO BED BETT BATI			INGOMBRI MACCHINA MACHINE DIMENSIONS RAUMBEDARF DER MASCHINE ENCOMBREMMENT DE LA MACHINE				
	X	Y	Z	A	A1	B	C	C1*	D	E*	Pr1	Pr2	Pr3	Pr4
935/L	2500 98"		1200	3000 118"		5380 211"	6900 270"	D635 mm D625 mm D725 mm D860 mm	Z:1200/1500 Z:2000	7350 289"		5660 223"		
936/L	3000 118"	1000	/	3500 137"	1300 51"	5380 211"	7900 311"	5165 5255 5355 5490	3870	8350 328"	2600 102"	5750 226"		3620 143"
937/L	3500 137"	39"	47"	4000 157"		6380 251"	8900 350"	203" 206" 210"	4515	9350 368"		5850 230"		
938/L	4000 157"	47"	79"	4500 177"		7380 290"	9900 390"	216"	178"	10350 407"		5980 235"		



LEM 93				LEM 93/L			
- Testa - Head - Kopf - Tête	L	L1	D (Z:1200) Z:1500 (Z:2000)	- Distanziale - Spacer - Abstandstück - Entretoise			
				A	B	C (N=1200)	
- Testa universale indexata - Universal indexed head - Indexierbarer Universalkopf - Tête universelle indexée	555	575	(940) 1240 (1740)	120	75	95	55
	22"	23"		4 3/4"	3"	3 3/4"	2 3/16"
				240	195	215	145
				9 7/16"	7 11/16"	8 7/16"	5 11/16"
			360	315	335	245	
			14 3/16"	12 3/8"	13 3/16"	9 5/8"	
				860	860	878"	345
				34"	34"	29"	13 9/16"
				535	35	225	480
				21"	1 3/8"	5"	18 7/8"
				625	125	245	
				25"	5"	5 11/16"	
				725	225	245	
				860	360	380	
				34"	14 3/16"	14 15/16"	

LEM/PRECISION