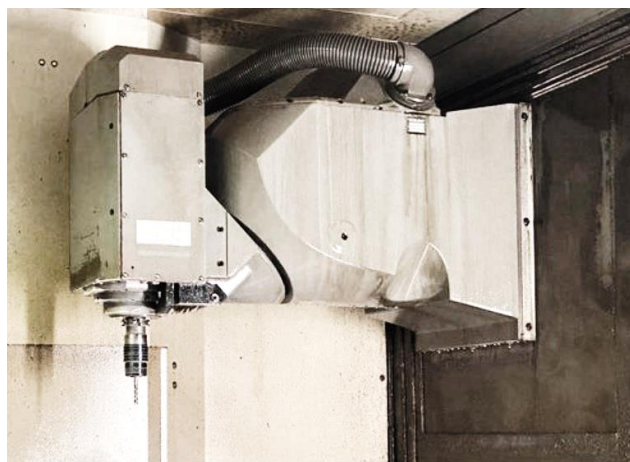
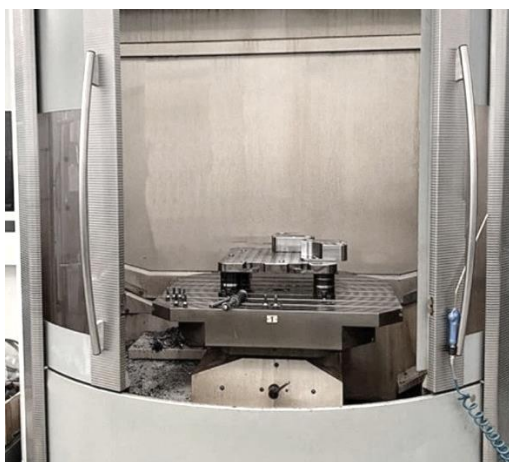


CENTRO DI LAVORO DMC 125 U



CARATTERISTICHE TECNICHE

ZONA LAVORO:

Longitudinale X:	mm 1.250
Trasversale Y:	mm 880
Verticale Z:	mm 800

ELETTROMANDRINO:

Numero giri:	giri/min 8.000
Cono elettromandrino:	SK 50

AVANZAMENTI:

Velocità di avanzamento:	mm/min 15.000
Velocità di rapido:	mm/min 40.000

TAVOLA:

Area di serraggio:	mm 1.000 x 800
Peso di carico:	kg 1.500

CAMBIO PALLET ROTANTE:

Numero pallet:	2 pallet
Dimensioni:	1000 x 800 mm

Macchina completa di:

- CNC Heidenain 430
- Alta pressione attraverso il mandrino 40 bar
- Vasca alta pressione 900 l
- Evacuatore trucioli
- Volantino elettronico remotato
- Dispositivo Rotoclear
- Magazzino utensili 60 posti SK50 con pinza doppia
- Testa porta fresa brandeggiabile 2 posizioni orizzontale/verticale
- Tavola rotante CN con supporto pallet

Anno di costruzione: 1999

Lavori che sono stati eseguiti sulla macchina:

- Revisione tavola girevole asse C, sostituite guarnizioni, molle, anello di tenuta, spina centraggio e bloccaggio.
- Revisione cambio pallet.
- Sostituzione motore e azionamento asse Y.
- Sostituito accumulatore e centralina nuova, blocco elettrovalvole.