

FRESATRICE MONTANTE A T SACHMAN T10HS



CARATTERISTICHE TECNICHE

CNC Selca 3045

TAVOLA

Dimensioni tavola: mm 3.200 x 710
Scanalature a T (n. x largh. x dist.): 6 18H7
Peso max. ammesso: kg 3.000

CORSE

Corsa longitudinale asse X: mm 3.000
Corsa trasversale asse Y: mm 1.075
Corsa verticale asse Z: mm 900

AVANZAMENTI

Avanzamenti rapidi: mm/min 25.000

MANDRINO

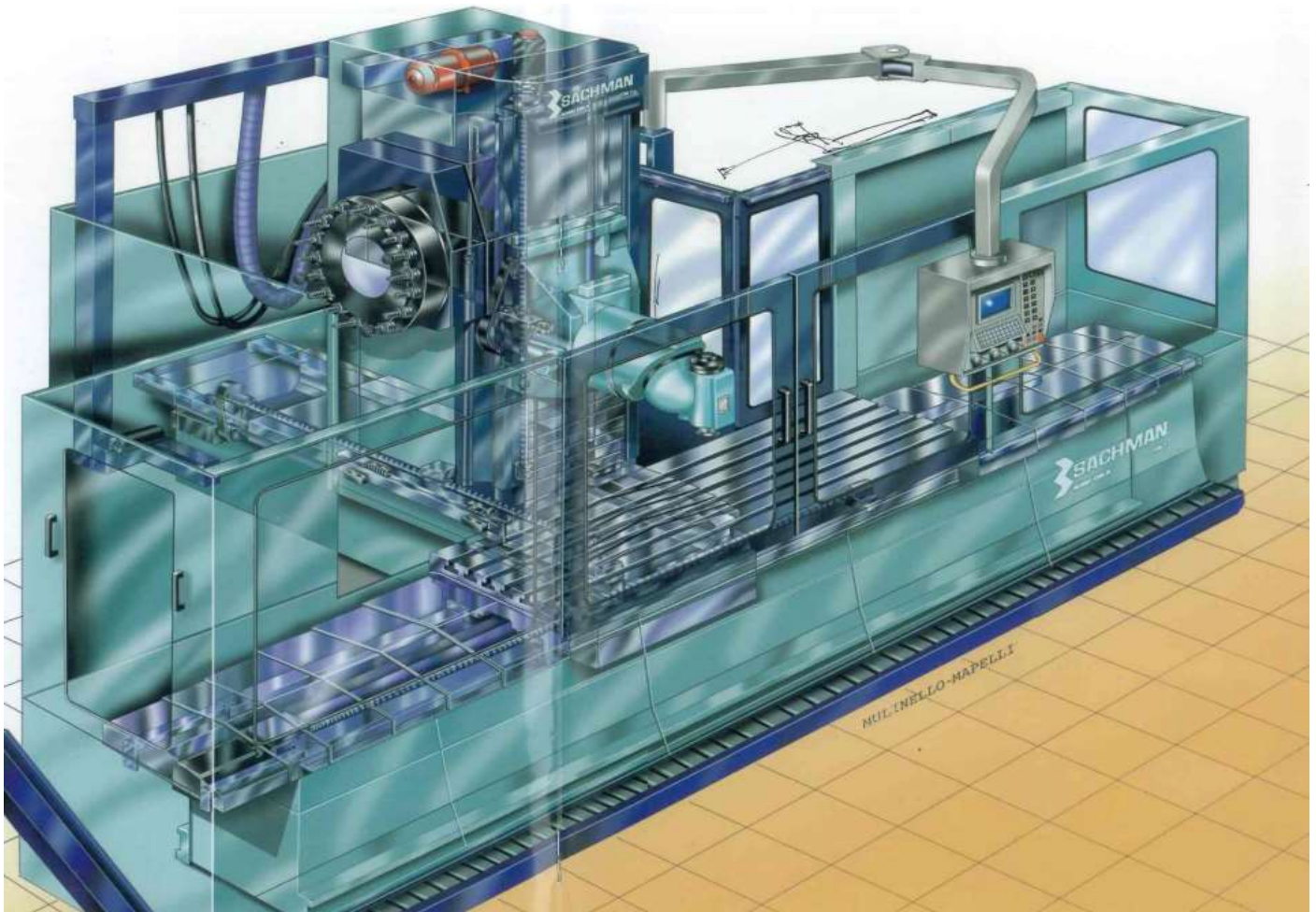
Potenza motore AC: kW 15
Cono mandrino: ISO 50
Giri mandrino: giri/min 0 - 4.000

Testa birotativa KOSMO indexata 2,5°
Frigo per raffreddamento olio testa

Anno di costruzione: 2001

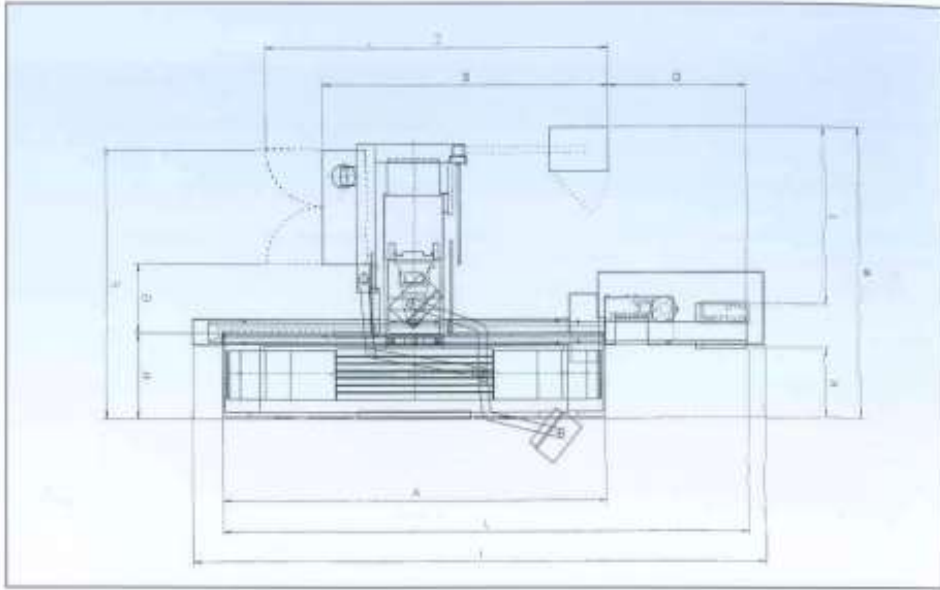
TECNO IN

MACCHINE UTENSILI

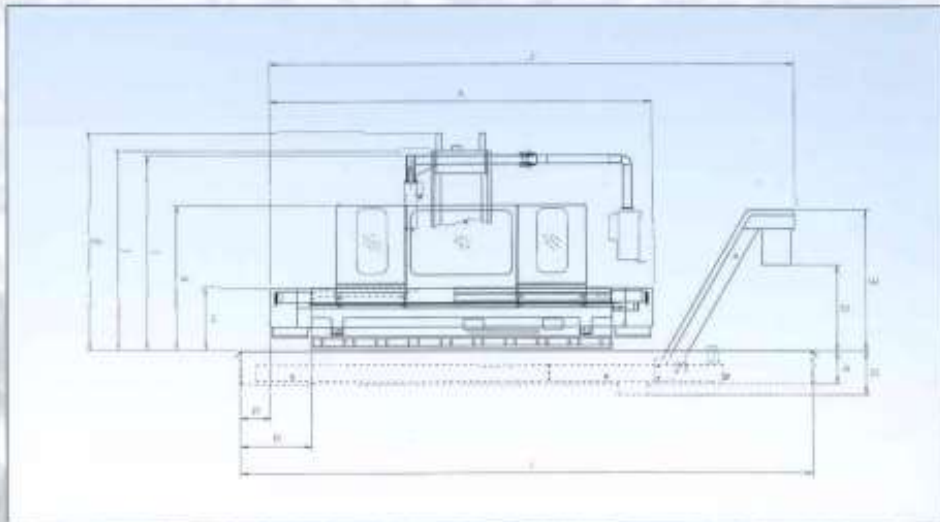


TECNO IN

MACCHINE UTENSILI



	A	B	C	D	E	F	G	H	I	J	K	L
X=1800	4410	4083	4830	7385	4030	3723	886	1783	8981	8323	831	5433
X=2000	4710	4083	4830	7385	4030	3723	886	1783	8001	7323	831	5433
X=2200	5000	4083	4830	7385	4030	3723	886	1783	10181	8223	831	5433



	A	B	C	D	E	F	G	H	I	J	K	L	M	N
X=1800	4410	3032	5780	810	1870	480	1500	873	821	8323	5032	5733	882	400
X=2000	4710	3032	5780	810	1870	480	1500	873	8001	7385	5032	5733	882	400
X=2200	5000	3032	5780	810	1870	480	1500	873	10181	8823	5032	5733	1580	400