

## TORNIO CNC GRAZIANO CTX 510 MOTORIZZATO



### CARATTERISTICHE TECNICHE

CNC Fanuc 32i

**CAPACITA' DI LAVORO:**

Diametro max sul banco:	mm 680
Diametro su guida trasversale:	mm 465
Corsa asse X:	mm 300
Corsa asse Z:	mm 1.050

**MANDRINO:**

Naso mandrino:	mm 220h5
Passaggio barra:	mm 76
Diametro interno su cuscinetto frontale:	mm 150
Autocentrante:	mm 315
Potenza motore (40/100 % ED):	Kw 42/31
Coppia max (40/100 % ED):	Nm 670/495
Campo Nr giri:	giri/min 25-3.500

## MOTORE AVANZAMENTO:

Rapido X, Z: m/min 30/30

## PORTAUTENSILI:

Nr stazioni utensili motorizzati: 12  
Diametro codolo: mm 40  
Potenza motore: kW 12,5  
Coppia max: Nm 30  
Nr giri max: giri/min 4.000  
Diametro di serraggio max degli utensili motorizzati: mm 20

## CONTROPUNTA:

Corsa contropunta: mm 850  
Portapunta: MK 5  
Cannotto diametro/corsa: mm 120/150  
Spinta contropunta max: daN 1.200

Peso macchina: kg 7.900

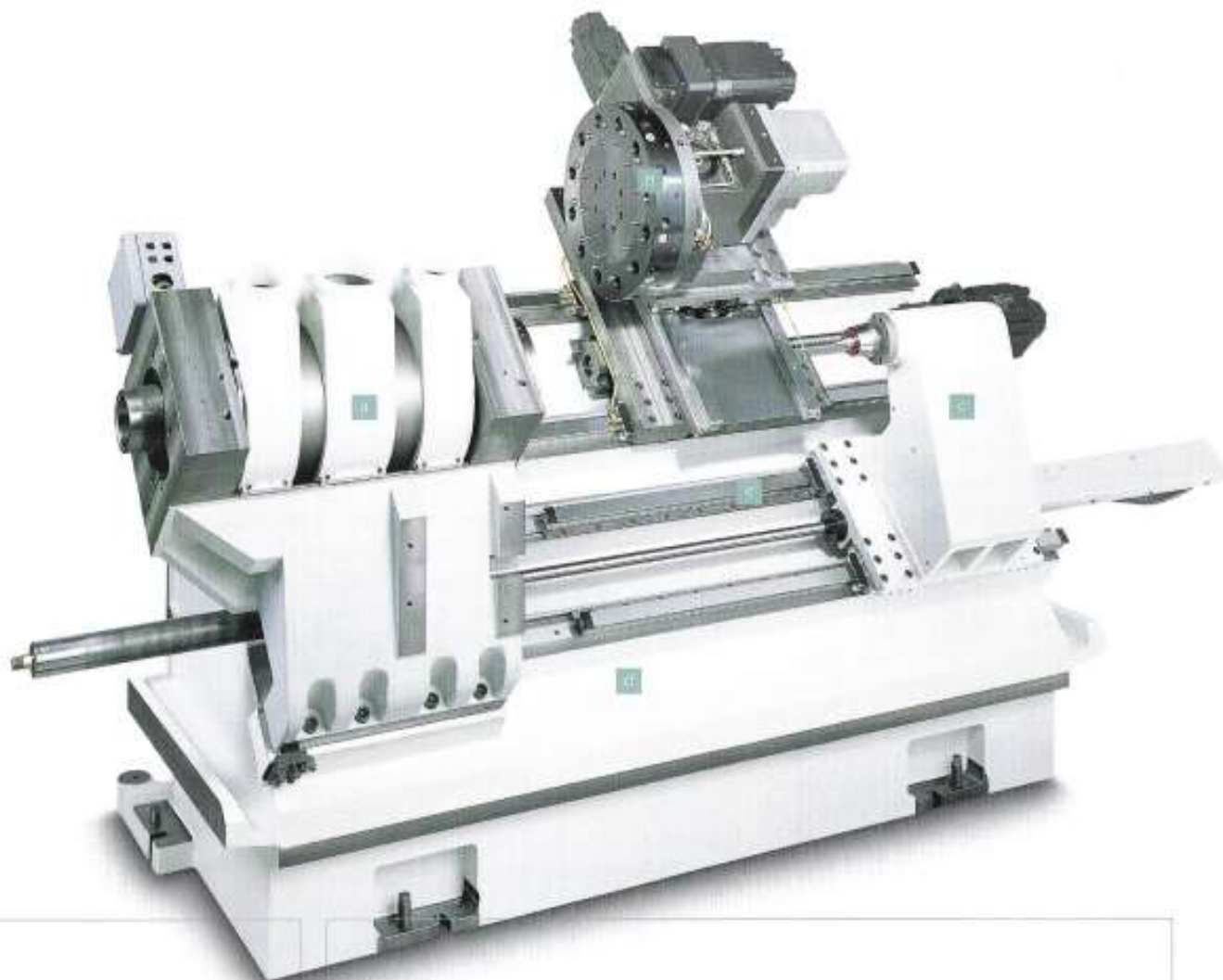
## Macchina completa di:

- Asse C
- Lunetta
- Contropunta
- Manuali d'istruzione e dichiarazione CE

Anno: 2007

# TECNO IN

MACCHINE UTENSILI



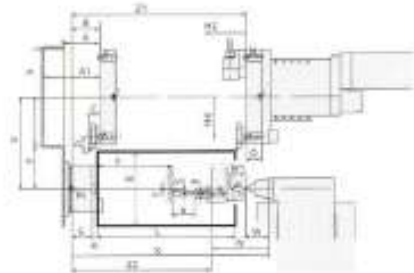
- (a) **Elettromandrino integrato** con alta dinamica in accelerazione e decelerazione
- (b) **Servotorretta VDI** con tempi brevi di rotazione (a partire da 0,1 sec.) e 12 stazioni utensili in opzione tutte motorizzate
- (c) **Contropunta** con struttura monoblocco / Posizionamento idraulico programmabile / Due velocità di avanzamento e forza di avanzamento fino a 12.000 N
- (d) **Struttura in ghisa** antitorzione per la massima precisione
- (e) **Guide lineari** sull'asse X e Z per elevata dinamica della macchina

## Zona di lavoro

### Macchine con contropunta, CTX 510 con asse Y

Macchina	A	A1	B <sub>max</sub>	C	D	E	F	G	H	HX	HZ	K	L
CTX 210	170	-	115	47	65	160	115	69	17	166,5	339	593,5	305
CTX 310	162	262	120	47	65	246	197	75	25	213	450	700	420
CTX 410	154	272	122	47	65	320	325	86	24	250	635	863	600
CTX 510	204	400	140	54	65	465	705	95	25	300	1.050	1.285	1.015
CTX 510 <small>1000 mm Y</small>	189	385	125	54	65	400	705	95	25	263	1.050	1.285	1.000

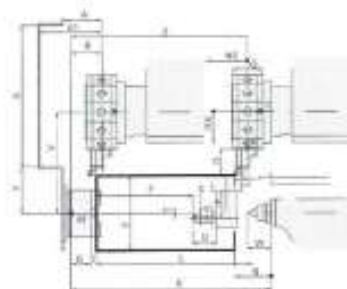
Macchina	N	O	R	S	T	U	V <sub>max</sub>	W	W1	X	Y	Z1	Z2
CTX 210	370	56	25	20	0,5	110	281	70,5	-	-	-	454	371
CTX 310	450	67	25	25	5,5	100	358	100	-	400	195	570	452
CTX 410	560	67	25	20,5	2,5	100	395	100	-	420	220	757	606
CTX 510	850	75	40	70	46	150	482	135	150	622	200	1.190	985
CTX 510 <small>1000 mm Y</small>	850	75	40	70	46	150	470	135	150	622	200	1.175	985



### Macchine con contropunta e asse Y

Macchina	A	A1	B	C	D	E	F	G	I	HX	HZ	K	L
CTX 310	122	222	80	48	100	246	300	75	20	160	450	700	385
CTX 410	130	232	82	57	100	265	426	86	24	170	635	863	550

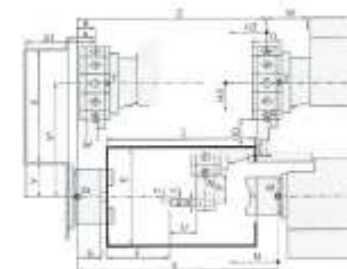
Macchina	N	O	P	R	S	T	U	V	W	X	Y	Z
CTX 310	450	70	85	25	22	5	100	358	100	400	195	530
CTX 410	505	90	100	25	37	20	100	368	104	420	220	717



### Macchine con contromandrino e asse Y

Macchina	A	A1	B	C	D	E	F	G	I	HX	HZ	K	L
CTX 310	122	222	80	48	100	246	171	75	20	140	450	665	385
CTX 410	130	232	82	57	100	265	426	86	24	150	635	866	550

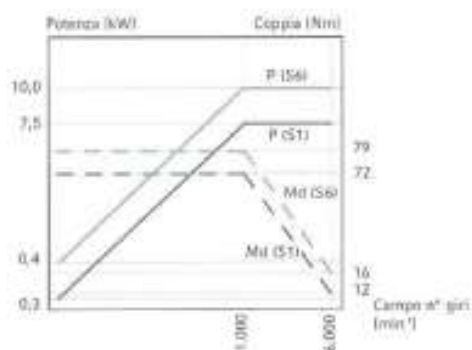
Macchina	N	O	P	R	S	T	U	V	W	X	Y	Z
CTX 310	440	70	100	25	17	0	100	358	125	403	195	530
CTX 410	651	90	100	25	17	0	100	368	127	420	220	717



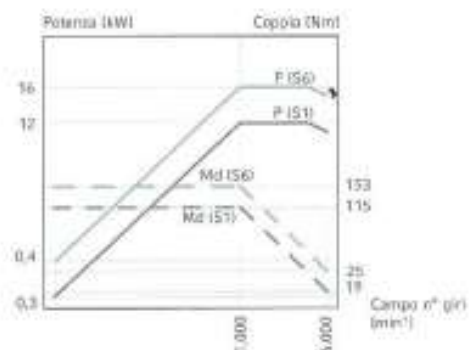
N... Ritenimento utensile    
 T... Ritenimento portautensili    
 M... Origine macchina

## Diagrammi delle prestazioni

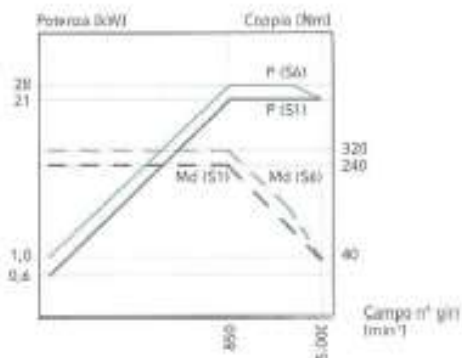
Mandrino principale CTX 210



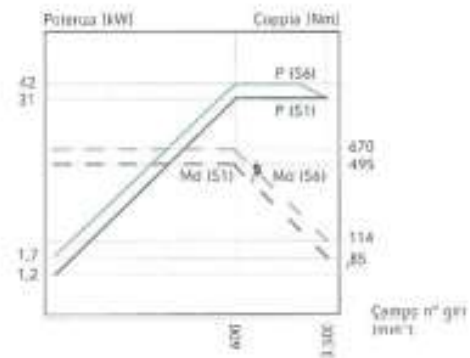
Mandrino principale CTX 310



Mandrino principale CTX 410



Mandrino principale CTX 510



Contromandrino CTX 310/410

